

Управление отображением и событиями платформы

Модули конфигурации

Модуль сеанса Выполняется при старте системы «1С:Предприятие» в момент загрузки конфигурации. Предназначен для инициализации параметров сеанса и отработки действий, связанных с сеансом работы. Исполняется в привилегированном режиме. Установка параметров сеанса выполняется в обработчике события УстановкаПараметровСеанса(). Исполнение модуля сеанса происходит до начала исполнения модуля управляемого приложения и модуля внешнего соединения. Может содержать только определения процедур и функций, может использовать процедуры из общих модулей конфигурации и не содержит экспортируемых процедур и функций.

Модуль управляемого приложения Автоматически выполняется при загрузке конфигурации, при старте системы в режимах тонкого клиента, веб-клиента, толстого клиента в режиме управляемого приложения. Предназначен для отработки действий, связанных с сеансом работы конечного пользователя (прежде всего обработки начала и окончания сеанса работы). Недоступен для процедур, работающих на сервере. Процедуры и функции модуля управляемого приложения, а также переменные, для которых в заголовке указано ключевое слово Экспорт, являются доступными в неглобальных клиентских общих модулях, клиентских процедурах и функциях модуля команды, клиентских процедурах и функциях модуля управляемой формы.

В контексте модуля управляемого приложения доступны часть глобального контекста, которая может исполняться в управляемом приложении; экспортируемые процедуры и функции любых клиентских общих модулей; экспортируемые процедуры и функции серверных неглобальных общих модулей, у которых установлено свойство Вызов сервера.

Модуль внешнего соединения Процедуры-обработчики событий при старте и окончании работы системы в режиме внешнего соединения (COM-соединения). Возможно объявление переменных, а также объявление и описание процедур и функций, которые будут доступны для внешнего приложения. Объекты, доступные извне через COM-соединение:

- экспортируемые переменные и процедуры/функции модуля внешнего соединения;
- экспортируемые переменные и процедуры/функции общих модулей;
- включение и исключение модулей целиком выполняются с помощью установки свойств общих модулей;
- включение и исключение фрагментов общих модулей выполняются с помощью инструкций препроцессора;

- глобальный контекст «1С:Предприятия».

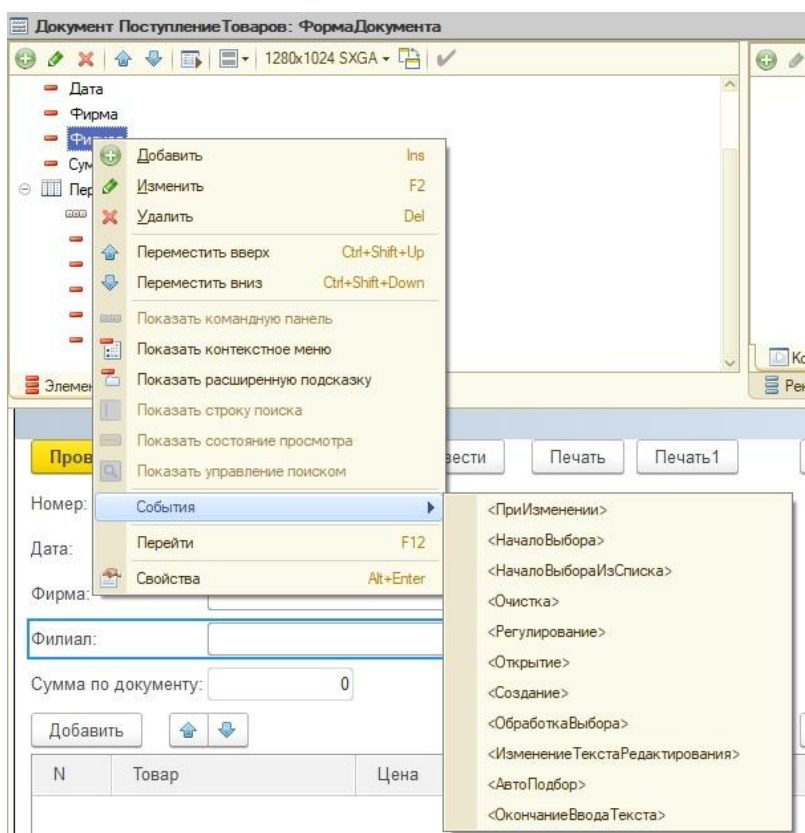
Модуль присутствует только в сессии внешнего соединения, нет пользовательского интерфейса.

События платформы

Основные направления общей настройки платформы: внешний вид и события. Переход в элементы настройки производится через окно свойств конфигурации.

События формы

Для настройки обработки событий формы необходимо сначала создать форму вместо формы по умолчанию. ПКМ на любом добавленном элементе формы -> События выведет список доступных обработчиков событий. Или в свойствах этого элемента.



При клике будет создан обработчик события. Для обращения к активному в модуле формы используется Элементы, все хранится в Объект. Пример автоматического пересчета итоговой суммы при изменении цены или количества в табличной части:

```
&НаКлиенте
```

```
Процедура ПересчитатьИтоговуюСумму()
```

```
□ТабЧасть = Объект.ПереченьТоваров;
```

```
□ФиналСумма = 0; □
```

```
□Для каждого Товар из ТабЧасть Цикл
```

```
□□ФиналСумма = ФиналСумма + Товар.Сумма;  
□КонецЦикла;  
    Объект.СуммаПоДокументу = ФиналСумма;  
КонецПроцедуры  
  
&НаКлиенте  
Процедура ПереченьТоваровКоличествоПриИзменении(Элемент)  
□СтрТабЧасти = Элементы.ПереченьТоваров.ТекущиеДанные;  
□СтрТабЧасти.Сумма = СтрТабЧасти.Цена * СтрТабЧасти.Количество;  
□ПересчитатьИтоговуюСумму();  
КонецПроцедуры  
  
&НаКлиенте  
Процедура ПереченьТоваровЦенаПриИзменении(Элемент)  
□СтрТабЧасти = Элементы.ПереченьТоваров.ТекущиеДанные;  
□СтрТабЧасти.Сумма = СтрТабЧасти.Цена * СтрТабЧасти.Количество;  
□ПересчитатьИтоговуюСумму();  
КонецПроцедуры
```

Если будет несколько документов с необходимостью пересчитывать суммы, возможно стоит сделать процедуру НаКлиенте в общих модулях, передавая туда табличную часть, текущие данные, поле для общей суммы,

Программное создание обработчика события.

ДобавитьОбработчик <Событие>, <ОбработчикСобытия>;

Добавляет обработчик события. При добавлении обработчика события производится проверка соответствия числа параметров события числу параметров метода, назначаемого в качестве обработчика.

УдалитьОбработчик <Событие>, <ОбработчикСобытия>;

Удаляет обработчик события. При удалении обработчика события производится проверка соответствия числа параметров события числу параметров метода, назначенного в качестве обработчика.

Revision #6

Created 14 January 2025 16:44:10 by Admin

Updated 8 February 2025 14:42:54 by Admin