

# Создание бизнес процесса

**Начало:** База пустая.

**Шаг 1.** Создание системной роли и системного пользователя. Должен быть хотя бы один пользователь с правами администратора. Сейчас должна быть доступна авторизация пользователя с правами администратора.

**Шаг 2.** Настройка хранения ссылки на профиль пользователя в параметре сеанса. [Детали о пользователях и ролях](#)

Создать справочник Сотрудники, он будет содержать профиль пользователя. Для начала без реквизитов, по необходимости можно будет добавить.

Нужно создать параметр сеанса Текущий пользователь, тип - СправочникСсылка.Сотрудники. В модуле сеанса создается процедура, сохраняющая в этот параметр сеанса ссылку на нужную запись в справочнике.

```
Процедура УстановкаПараметровСеанса(ТребуемыеПараметры)
□ИмяПольз = ИмяПользователя();
□ТекПользователь = Справочники.Сотрудники.НайтиПоНаименованию(ИмяПольз, Истина);
□Если Не ЗначениеЗаполнено(ТекПользователь) Тогда
    □НовыйПользователь = Справочники.Сотрудники.СоздатьЭлемент();
    □НовыйПользователь.Наименование = ИмяПольз;
    □НовыйПользователь.Код = ИмяПольз;
    □НовыйПользователь.Записать();
    □ТекПользователь = НовыйПользователь.Ссылка;
□КонецЕсли;
□ПараметрыСеанса.ТекущийПользователь = ТекПользователь;
КонецПроцедуры
```

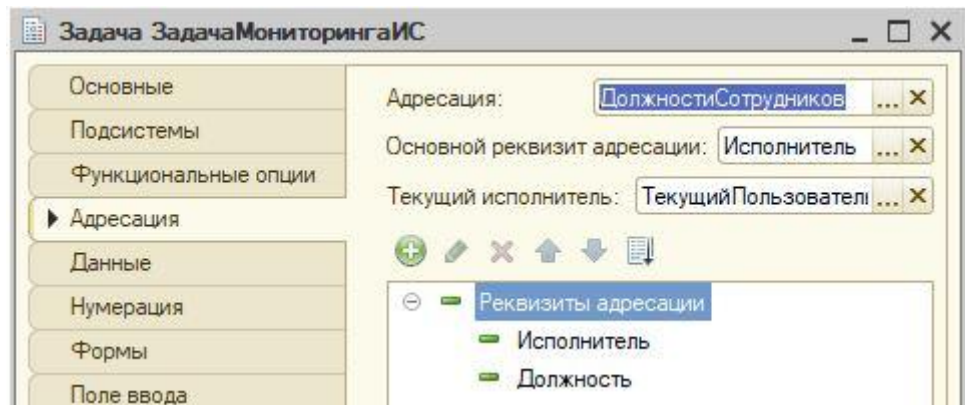
Сейчас после входа в систему с пустым справочником Сотрудники, в нем должен создаваться пользователь. Для проверки можно сделать обработку и кнопку "Вывести", которая отобразит запись из справочника о текущем пользователе.

**Шаг 3.** Создание справочника (структурные подразделения) и регистра сведений (Должности сотрудников). Нужно для организации модели распределения заданий бизнес процесса по должностям, а не по именам. Структурные подразделения - справочник с иерархией групп, группы - названия структурных подразделений, элементы - должности в структурных подразделениях. Структурные подразделения и должности должны быть

предопределенными элементами. В регистре сведений два измерения: Должность и Сотрудник.

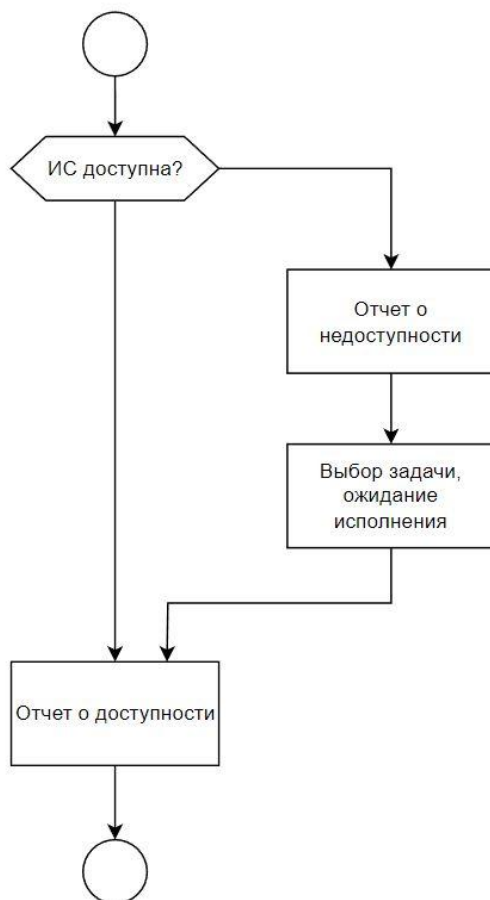
Сейчас можно добавить структурные подразделения, сотрудников и их должности.

**Шаг 4.** Создание задачи (напомню: из задачи в бизнес процесс берется алгоритм адресации).



Исполнитель и Должность должен браться из соответствующих справочников.

**Шаг 5.** Настраиваем бизнес процесс следующего вида:



В данных бизнес процесса создаем реквизит СервисДоступен, булево, по умолчанию истина.

Создаем форму бизнес процесса и выполняем следующее:

- добавляем реквизит СервисДоступен на форму, добавляем обработчик

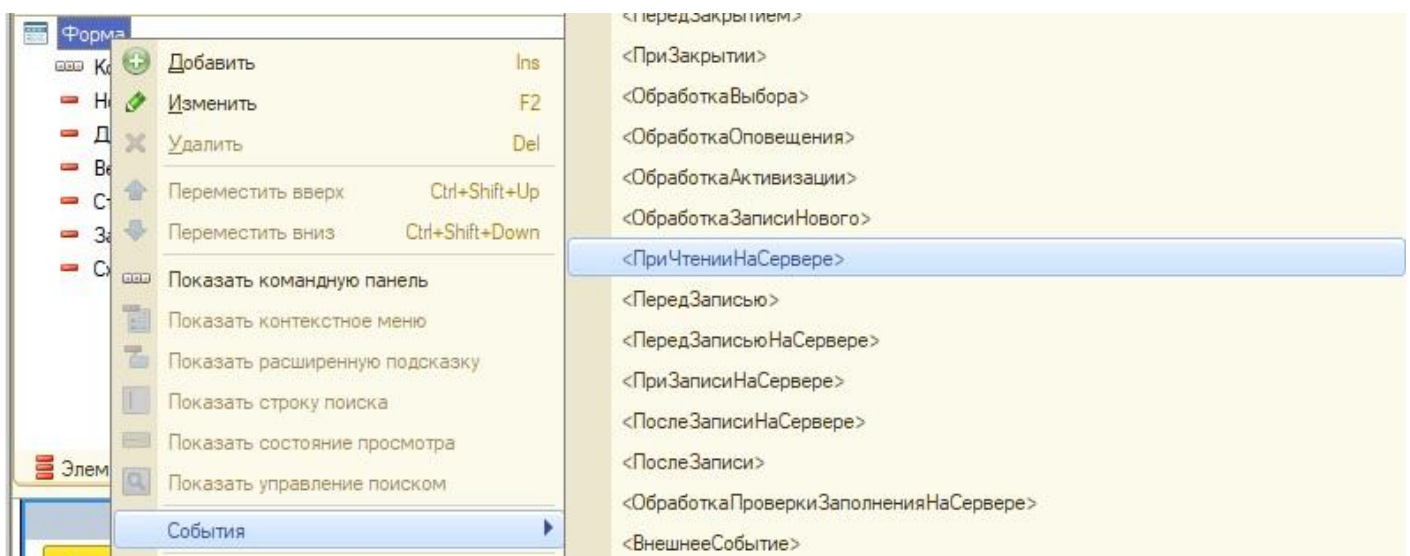
&НаКлиенте

Процедура СервисДоступенПриИзменении(Элемент)

□Элементы..Видимость = Истина;

КонецПроцедуры

- добавляем реквизит Графическая схема. Чтобы на форме отображалось текущее состояние процесса, создаем обработчик события ПриЧтенииНаСервере



В модуле формы нужно создать следующие процедуры:

&НаСервере

Процедура ОбновитьКартуМаршрута()

ОбъектБП = РеквизитФормыВЗначение("Объект");

СхемаПроцесса = ОбъектБП.ПолучитьКартуМаршрута(); //СхемаПроцесса - реквизит графическая  
схема

КонецПроцедуры

&НаСервере

Процедура ПриЧтенииНаСервере(ТекущийОбъект)

□ОбновитьКартуМаршрута();

КонецПроцедуры

---

Revision #6

Created 31 January 2025 07:48:12 by Admin

Updated 2 February 2025 07:12:41 by Admin