

????? ?????????? ? ??????????  
????????????

**Стандартные реквизиты:** Номер документа и Дата документа.

**Заполнение реквизита значением по умолчанию.** В свойствах реквизита есть параметр Значение заполнения. Для простых типов оно заполняется вручную. Для типов СправочникСсылка список значений берется из определенных данных справочника.

**Ввод на основании:** В разделе настройки "Ввод на основании" добавляется документ, который является основой для ввода и в модуле объекта создается процедура ОбработкаОснования.

```
Процедура ОбработкаЗаполнения(ДанныеЗаполнения, СтандартнаяОбработка)
□//{{_КОНСТРУКТОР_ВВОД_НА_ОСНОВАНИИ
□// Данный фрагмент построен конструктором.
□// При повторном использовании конструктора, внесенные вручную изменения будут утеряны!!!
□Если ТипЗнч(ДанныеЗаполнения) = Тип("ДокументСсылка.ПрибытиеВГараж") Тогда
□□// Заполнение шапки
□□Автомобиль = ДанныеЗаполнения.Автомобиль;
□□Гараж = ДанныеЗаполнения.Гараж;
□КонецЕсли;
□//}}_КОНСТРУКТОР_ВВОД_НА_ОСНОВАНИИ
КонецПроцедуры
```

**Обработка событий формы.** [Управление отображением и событиями платформы](#)

**Обработка табличной части документа:**

```
&НаКлиенте
Процедура ПересчитатьИтоговуюСумму()
□ТабЧасть = Объект.ПереченьТоваров;
□ФиналСумма = 0; □
□Для каждого Товар из ТабЧасть Цикл
□□ФиналСумма = ФиналСумма + Товар.Сумма;
□КонецЦикла;
    Объект.СуммаПоДокументу = ФиналСумма;
КонецПроцедуры
```

&НаКлиенте

Процедура ПереченьТоваровКоличествоПриИзменении(Элемент)

□СтрТабЧасти = Элементы.ПереченьТоваров.ТекущиеДанные;

□СтрТабЧасти.Сумма = СтрТабЧасти.Цена \* СтрТабЧасти.Количество;

□ПересчитатьИтоговуюСумму();

КонецПроцедуры

&НаКлиенте

Процедура ПереченьТоваровЦенаПриИзменении(Элемент)

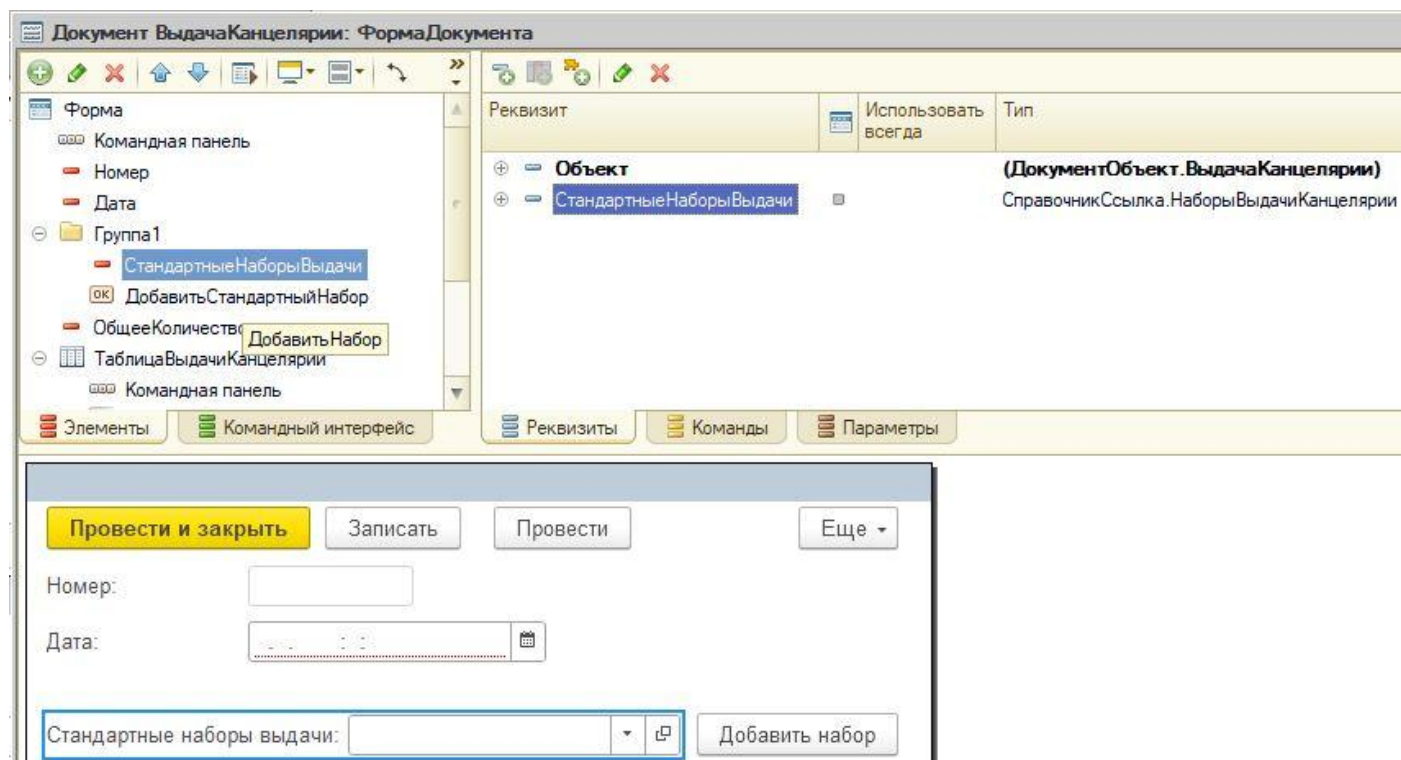
□СтрТабЧасти = Элементы.ПереченьТоваров.ТекущиеДанные;

□СтрТабЧасти.Сумма = СтрТабЧасти.Цена \* СтрТабЧасти.Количество;

□ПересчитатьИтоговуюСумму();

КонецПроцедуры

**Добавление данных в табличную часть** Есть справочники Канцелярия и НаборыВыдачиКанцелярии и документ ВыдачаКанцелярии. Нужно добавить опцию заполнения табличной части документа стандартными наборами. В документе нет реквизита НаборыВыдачиКанцелярии, так как наборы могут меняться, в документ может быть добавлено несколько наборов, но само название набора не важно, а фактически важен добавленный состав. На форму был добавлен реквизит СтандартныеНаборыВыдачи и кнопка Добавить набор.



&НаСервере

Процедура ПолучитьСоставНабора()

```
□ТекСоставНабора = СтандартныеНаборыВыдачи.СоставНабора;  
□Для Каждого ЭлемНабора из ТекСоставНабора цикл  
□□НовыйЭлем = Объект.ТаблицаВыдачиКанцелярии.Добавить();  
□□НовыйЭлем.НазваниеПредмета = ЭлемНабора.Канцелярия;  
□КонецЦикла;  
КонецПроцедуры
```

&НаКлиенте

Процедура ДобавитьНабор(Команда)

```
□ПолучитьСоставНабора();
```

КонецПроцедуры

## Создание документа

&НаКлиенте

Процедура СоздатьНовыйДокумент(Команда)

```
Если СоздатьНовыйДокументНаСервере() = 0 Тогда
```

```
Сообщить("Не удалось создать новый документ");
```

```
КонецЕсли;
```

КонецПроцедуры

&НаСервере

Функция СоздатьНовыйДокументНаСервере()

```
НоваяРасходнаяНакладная=ДокРасходнаяНакладная.СоздатьДокумент();
```

```
НоваяРасходнаяНакладная.Дата= ТекущаяДата();
```

```
НоваяРасходнаяНакладная.Фирма =Справочники.Фирмы.ОсновнаяФирма;
```

```
НоваяРасходнаяНакладная.Контрагент=Справочники.Контрагенты.НайтиПоКоду("000000001");
```

```
НоваяРасходнаяНакладная.Склад=Справочники.Склады.ОсновнойСклад;
```

```
СтрокаТЧ=НоваяРасходнаяНакладная.ТЧТовары.Добавить();
```

```
СтрокаТЧ.Товар=Справочники.Номенклатура.НайтиПоКоду("000000002");
```

```
СтрокаТЧ.Цена=СтрокаТЧ.Товар.РозничнаяЦена;
```

```
СтрокаТЧ.Количество= 2;
```

```
СтрокаТЧ.Сумма=СтрокаТЧ.Цена*СтрокаТЧ.Количество;
```

```
Попытка
```

```
НоваяРасходнаяНакладная.Записать();
```

```
Возврат 1;
```

```
Исключение
```

```
Возврат 0;
```

```
КонецПопытки;
```

### **Дополнительные опции:**

- Нумераторы - отвечают за сквозную нумерацию для разных документов, сначала создается нумератор, затем в разделе Нумерация нужных документов указывается нумератор.
- Последовательности - отвечают за контроль целостности данных при изменении проведенного документа. Например, при изменении документа в уже закрытом периоде. Нужно разобраться.

### **Журналы документов**

Не создают дополнительных данных. Только для визуального объединения разных документов в одном списке.

В разделе Данные в Регистрируемые документы добавляются нужные документы, в разделе Графы - поля из документов.

---

Revision #8

Created 12 January 2025 08:42:30 by Admin

Updated 17 January 2025 06:28:44 by Admin